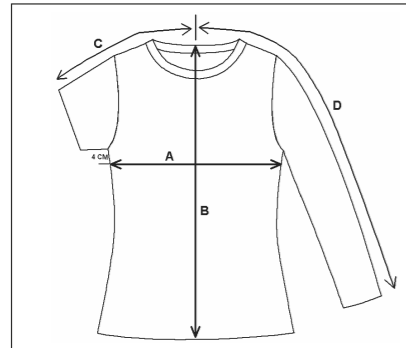
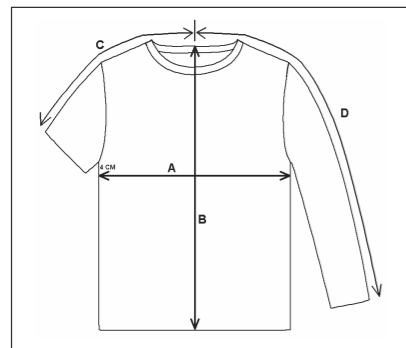


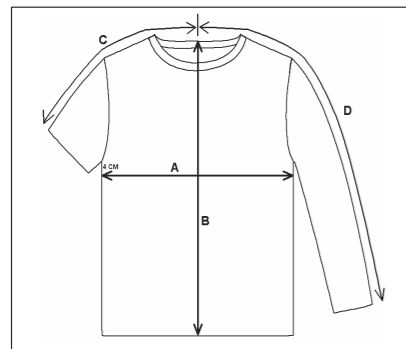
Maßtabelle



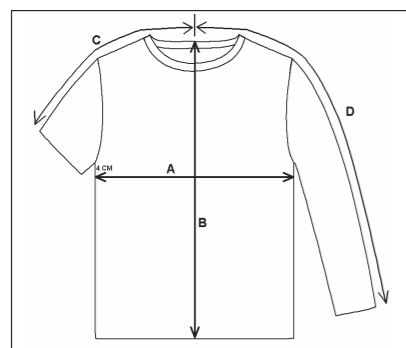
Maßtabelle 1 für Damen T-Shirts (ärmellos, Kurz- & Langarm)										
Maße in cm	S		M		L		XL		XXL	
	1	2	1	2	1	2	1	2	1	2
A) Brust	44		47		50		53		56	
B) Länge	59		62		65		68		71	
C) Ärmel + Schulter (Kurzarm)	32		35		38		41		44	
D) Ärmel + Schulter (Langarm)	71		74		77		80		83	



Maßtabelle 2 für Herren T-Shirts Classic (ärmellos, Kurz- & Langarm)										
Maße in cm	S		M		L		XL		XXL	
	1	2	1	2	1	2	1	2	1	2
A) Brust	50		53		56		59		62	
B) Länge	68		71		74		77		80	
C) Ärmel + Schulter (Kurzarm)	42		45		48		51		54	
D) Ärmel + Schulter (Langarm)	80		83		86		89		92	



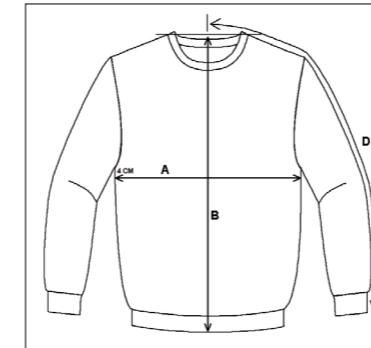
Maßtabelle 3 für Herren T-Shirts Slim (ärmellos, Kurz- & Langarm)										
Maße in cm	S		M		L		XL		XXL	
	1	2	1	2	1	2	1	2	1	2
A) Brust	48		51		54		57		60	
B) Länge	66		69		72		75		78	
C) Ärmel + Schulter (Kurzarm)	40		43		46		49		52	
D) Ärmel + Schulter (Langarm)	78		81		84		87		90	



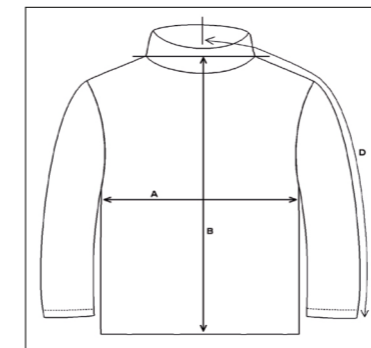
Maßtabelle 4 für Kinder T-Shirts (ärmellos, Kurz- & Langarm)												
Maße in cm	104		116		128		140		152		164	
	1	2	1	2	1	2	1	2	1	2	1	2
A) Brust	30		33		36		39		42		45	
B) Länge	39		43		47		51		55		59	
C) Ärmel + Schulter (Kurzarm)	27		30		33		36		39		42	
D) Ärmel + Schulter (Langarm)	42		45		48		51		54		57	

- festgelegte Standardmaße (Noblewear Maßtabelle)
- Ihre Wunschmaße zum Selbsteintragen (bitte den Bestellungen beifügen)

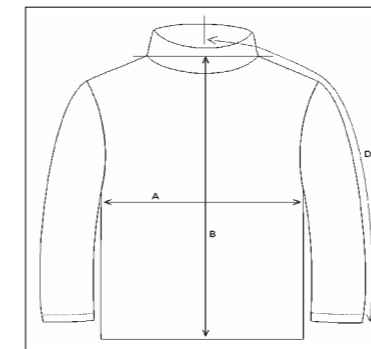
Maßtabelle



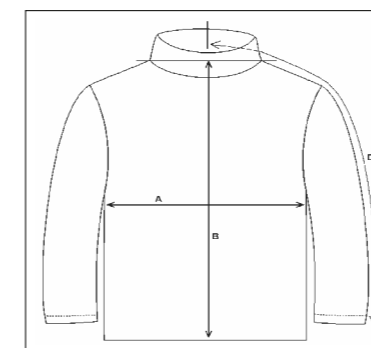
Maßtabelle 21 für Sweatshirts, -jacken & Hoodies										
Maße in cm	S		M		L		XL		XXL	
	1	2	1	2	1	2	1	2	1	2
A) Brust	52		55		58		61		64	
B) Länge	67		70		73		76		79	
C) Ärmel + Schulter (Kurzarm)	-	-	-	-	-	-	-	-	-	-
D) Ärmel + Schulter (Langarm)	85,5		88		90,5		93		95,5	



Maßtabelle 31 für Jacken										
Maße in cm	S		M		L		XL		XXL	
	1	2	1	2	1	2	1	2	1	2
A) Brust	58		61		64		68		72	
B) Länge	72		75		78		81		85	
C) Ärmel + Schulter (Kurzarm)	-	-	-	-	-	-	-	-	-	-
D) Ärmel + Schulter (Langarm)	87		90		93		96		100	



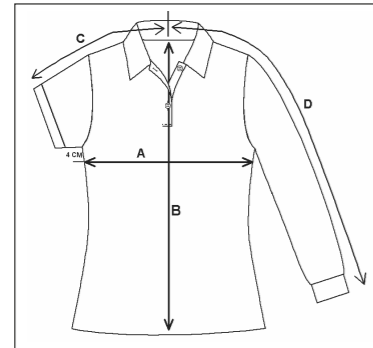
Maßtabelle 41 für Windbreaker										
Maße in cm	S		M		L		XL		XXL	
	1	2	1	2	1	2	1	2	1	2
A) Brust	59		62		65		68		71	
B) Länge	76		79		82		85		88	
C) Ärmel + Schulter (Kurzarm)	-	-	-	-	-	-	-	-	-	-
D) Ärmel + Schulter (Langarm)	87		90		93		96		100	



Maßtabelle 51 für Softshell-Jacken										
Maße in cm	S		M		L		XL		XXL	
	1	2	1	2	1	2	1	2	1	2
A) Brust	54		57		60		63		67	
B) Länge	70		73		76		79		83	
C) Ärmel + Schulter (Kurzarm)	-	-	-	-	-	-	-	-	-	-
D) Ärmel + Schulter (Langarm)	84		87		90		93		97	

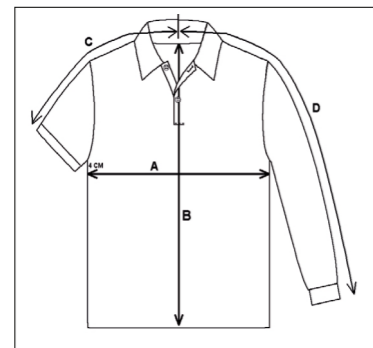
- festgelegte Standardmaße (Noblewear Maßtabelle)
- Ihre Wunschmaße zum Selbsteintragen (bitte den Bestellungen beifügen)

Maßtabelle



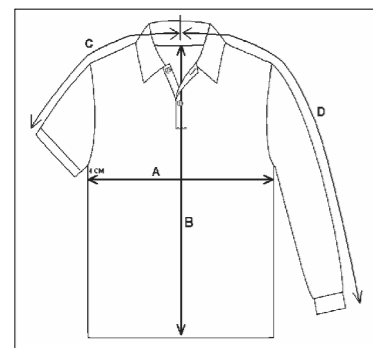
Maßtabelle 11 für Damen Poloshirts (ärmellos, Kurz- & Langarm)

Maße in cm	S		M		L		XL		XXL	
	1	2	1	2	1	2	1	2	1	2
A) Brust	44		47		50		53		56	
B) Länge	59		62		65		68		71	
C) Ärmel + Schulter (Kurzarm)	32		35		38		41		44	
D) Ärmel + Schulter (Langarm)	71		74		77		80		83	



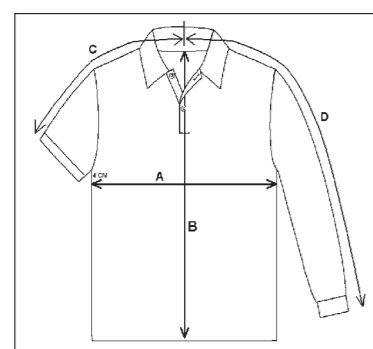
Maßtabelle 12 für Classic Herren Poloshirts (ärmellos, Kurz- & Langarm)

Maße in cm	S		M		L		XL		XXL	
	1	2	1	2	1	2	1	2	1	2
A) Brust	50		53		56		59		62	
B) Länge	68		71		74		77		80	
C) Ärmel + Schulter (Kurzarm)	42		45		48		51		54	
D) Ärmel + Schulter (Langarm)	80		83		86		89		92	



Maßtabelle 13 für Slim Herren Poloshirts (ärmellos, Kurz- & Langarm)

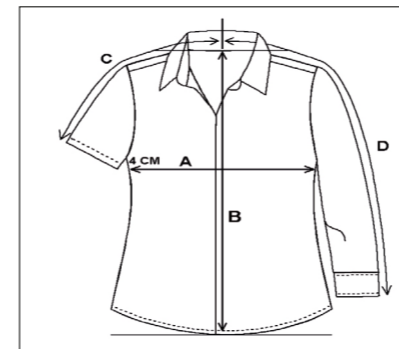
Maße in cm	S		M		L		XL		XXL	
	1	2	1	2	1	2	1	2	1	2
A) Brust	48		51		54		57		60	
B) Länge	66		69		72		75		78	
C) Ärmel + Schulter (Kurzarm)	40		43		46		49		52	
D) Ärmel + Schulter (Langarm)	78		81		84		87		90	



Maßtabelle 14 Kinder Poloshirts (ärmellos, Kurz- & Langarm)

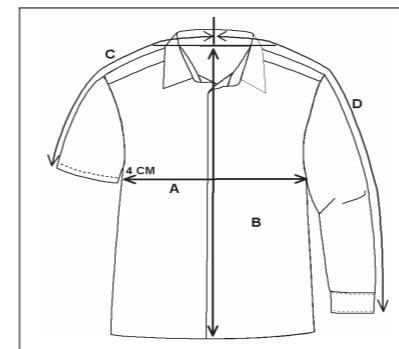
Maße in cm	104		116		128		140		152		164	
	1	2	1	2	1	2	1	2	1	2	1	2
A) Brust	30		33		36		39		42		45	
B) Länge	39		43		47		51		55		59	
C) Ärmel + Schulter (Kurzarm)	27		30		33		36		39		42	
D) Ärmel + Schulter (Langarm)	42		45		48		51		54		57	

Maßtabelle



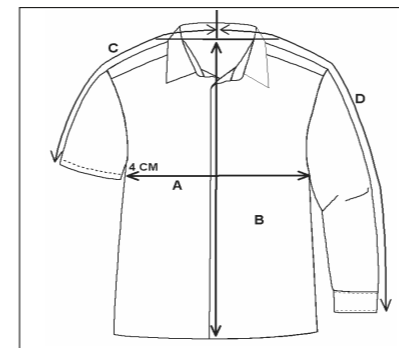
Maßtabelle 81 für Damen Blusen (ärmellos, Kurz- & Langarm)

Maße in cm	S		M		L		XL		XXL	
	1	2	1	2	1	2	1	2	1	2
A) Brust	45		48		51		54		57	
B) Länge	56		59		62		65		68	
C) Ärmel + Schulter (Kurzarm)	40,5		43		45,5		48		50,5	
D) Ärmel + Schulter (Langarm)	78		81		84		87		90	



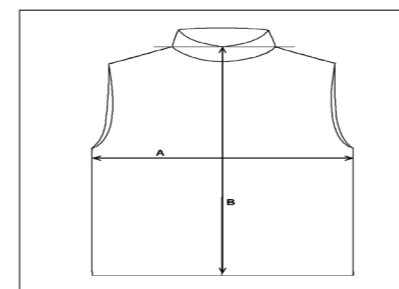
Maßtabelle 82 für Herren Hemden Classic (Kurz- & Langarm)

Maße in cm	S		M		L		XL		XXL	
	1	2	1	2	1	2	1	2	1	2
A) Brust	53		56		59		62		63	
B) Länge	75		77		79		81		83	
C) Ärmel + Schulter (Kurzarm)	45		47,5		50		52,5		55	
D) Ärmel + Schulter (Langarm)	84		86,5		89		91,5		94	



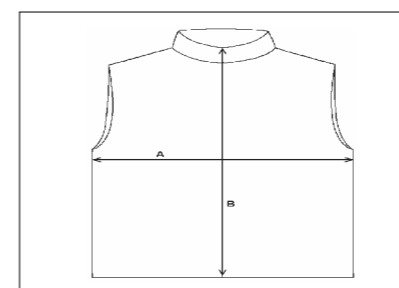
Maßtabelle 83 für Herren Hemden Slim (Kurz- & Langarm)

Maße in cm	S		M		L		XL		XXL	
	1	2	1	2	1	2	1	2	1	2
A) Brust	50		53		56		59		62	
B) Länge	70		73		76		79		82	
C) Ärmel + Schulter (Kurzarm)	42		45		48		51		54	
D) Ärmel + Schulter (Langarm)	84		87		90		93		96	



Maßtabelle 71 für Westen

Maße in cm	S		M		L		XL		XXL	
	1	2	1	2	1	2	1	2	1	2
A) Brust	58		61		64		67		70	
B) Länge	69		72		75		78		81	



Maßtabelle 61 für Softshell-Westen

Maße in cm	S		M		L		XL		XXL	
	1	2	1	2	1	2	1	2	1	2
A) Brust	57		60		63		66		69	
B) Länge	68		71		74		77		80	

- festgelegte Standardmaße (Noblewear Maßtabelle)
- Ihre Wunschmaße zum Selbsteintragen (bitte den Bestellungen beifügen)

- festgelegte Standardmaße (Noblewear Maßtabelle)
- Ihre Wunschmaße zum Selbsteintragen (bitte den Bestellungen beifügen)